

谋划先行 乘势而上 实现定安跨越发展

■ 李适煌

“我们要利用好区位优势，独特资源，将定安打造成琼北休闲养生第一目的地。”定安县委书记孙颖说。

为了实现琼北休闲养生第一目的地，定安县委、县政府高瞻远瞩，借助自身优势、谋而后动。定安将丰富的山、河、湖、泉、湿地等旅游资源统筹布局于“一城一湖一山一泉四带五镇”，依托中国生态人居国际论坛永久落户定安，中国建筑协会生态人居委员会在定安打造全国第一个生态人居示范基地的契机，将生态农业、生态文化、生态旅游、生态交通、生态建筑、生态环境等融合在一起打造生态人居示范县，建设生态定安、旅居天堂。

海南国际旅游岛建设的步伐不断在加快，定安县结合自身丰富的旅游资源和优越的区域优势，根据定安现有的县情现状，制定出富有定安特色的发展规划蓝图，以国际旅游岛建设为契机，牢牢把握住机遇，依托优质的资源，规划出“一城一湖一山一泉四带五镇”的发展总体布局，欲将定安打造成为世界级休闲养生基地。

一城：定城 临江卫生园林城市

“一城”指的是定城，定城镇位于定安县北部，南渡江下游南岸，东靠高速公路，西与新竹镇接壤，南与雷鸣镇为邻，北与海口市隔江相望，海南东环高速公路从定城镇东部穿过，距海口37公里，交通十分便利，是定安县的政治、经济、文化、交通中心。

据了解，“一城”规划布局将是以前见龙大道为交通依托，以潭榄溪为生态分隔走廊，采用老县城与塔岭新区协调发展的“带状连续组团”式规划结构，建设城市水系，把县城打造成临江而居的卫生园林城市。

一湖：南丽湖 多功能休闲度假区



“一湖”指的是南丽湖。南丽湖位于定安县城东北30公里，总面积46平方公里，其中湖区面积26平方公里；水面面积12.3平方公里；平均水深12米；常年水温22-23℃，是琼北最大的人工淡水湖。这里年平均气温22.5-23.7℃，气候宜人。

据悉，“一湖”规划就是将南丽湖建成以湖泊为主题、生态为基础、休闲为载体的多功能休闲度假区，建设一批五星级酒店、分时度假酒店、酒店式公寓及上档次的高尔夫球场，把南丽湖建



成全省的商贸会议及健康养生中心。重点开发南丽湖北岸，拟新建5家星级酒店，建设海南文化博览园、南丽湖养生风情小镇等，把南丽湖建成我省最大的国家级湿地公园。并充分利用环琼北高速公路经过南丽湖段的契机，建设南丽湖环湖景观路，为前来养生的度假人群提供便捷的交通条件和赏心悦目的景色。

一山：母瑞山 乡村风情休闲度假旅游基地

“一山”指的是母瑞山，母瑞山位于定安县南部山区，是琼崖革命二十三年红旗不倒的“摇篮”。在两次国内革命战争时期，琼崖将土发扬艰苦奋斗的革命精神，保存了革命火种和力量，为全国革命的胜利和海南的解放立下不朽的功勋。

定安的“一山”规划蓝图就是要将母瑞山革命老区暨周边地区的“百里百村”文明生态村建设成文化特色浓郁、主题突出、复合型、原生态的“乡村风情休闲度假旅游基地”，让见证了琼崖23年红旗不倒战斗历程的母瑞山，迎来“红色+古色+绿色”的旅游大开发。

据了解，母瑞山革命老区“百里百村”文明生态村片区是以定城至中瑞60多公里公路为主轴，北起龙门镇，南至母瑞山，途经龙门镇、岭口镇、翰林镇、龙河镇和中瑞农场，将打造“四镇一场”、“百里百村”的生态乡村休闲基地。

一泉：久温塘 国家5A级景区 暨新农村示范基地



“一泉”指的是久温塘冷泉，久温塘冷泉位于定安县龙门镇久温塘村，向北距离省会城市海口73公里，向东距离琼海市32公

里。通过两条省级公路连接海南岛东线高速公路，距离高速公路“黄竹”“琼海”出口分别为20公里、32公里。

久温塘火山冷泉水为无色、无味，清澈透明，长年水温23℃~25℃，夏凉冬暖，清甘可口，符合饮用天然矿泉水要求，属重碳酸钠钙型含硒和锶较高的低矿化偏硅酸冷泉，其养生、保健的功能非常高。

“一泉”的规划目的是把龙门火山冷泉建成国家5A级景区暨社会主义新农村示范基地。龙门镇社会主义新农村建设是运用将革命老区改造与社会主义新农村建设相结合的发展模式，以镇域为单位，打造一个中国革命老区的典范，开创了红色旅游发展的先河，同时也开创了一个政府、民众与企业共同参与，调动区域所有资源进行建设的新局面。

据介绍，社会主义新农村建设是通过旅游为抓手，带动龙门镇社会主义新农村和革命老区改造建设，将农民所拥有的原生态资源与企业的资本和资金完美结合，资源共享、成果共享，通过对资源的立体开发和有效利用，变传统农民为专业农民，提升其生产技能与综合素质，提高其经济收入，通过打造“景区中的农村，农村中的景区”模式，开创新一代景区与城乡一体化的和谐模式，推进龙门城乡一体化建设，实现政府、农民与企业的共赢，树立海南建设国际旅游岛“城乡一体化”重点项目品牌，并最终成为中国社会主义新农村和革命老区改造的典范。

四带：上规模的休闲宜居社区

“四带”主要指的是建设十里长廊、潭榄河两岸、丁湖路九公里、南渡江沿岸等四个综合性休闲生态带，打造成“吃、住、行、游、购、娱”的上规模休闲宜居社区。

十里长廊

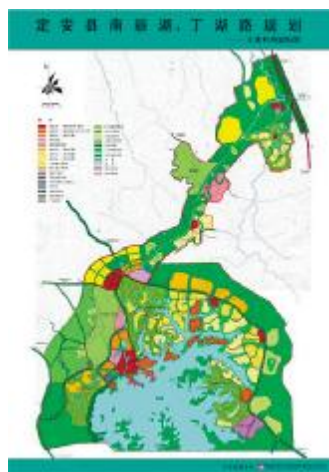
十里长廊休闲带位于自塔岭新区至丁湖路（高速路出口）东线高速公路西侧，用地南北总长约11公里，东西平均宽度约1.8公里，总用地面积31860亩。

本项目将休闲旅游、房地产开发和生态环境保护、文化品质塑造等元素相结合，打造一个集动感娱乐、休闲购物、水乡度假和生态人居于一体的国家级旅游度假区休闲生活区。

潭榄河两岸

潭榄溪度假休闲带位于定城塔岭新区和老城区的结合部，以潭榄溪为依托，在建设完成潭榄溪防洪整治工程的基础上，对潭榄溪两侧进行景观改造，创建优美人居环境。项目将以发展房地产业为主，建设以人居、休闲、娱乐和民俗文化为一体的综合性度假休闲带。

丁湖路九公里



丁湖路休闲景观带位于自东线高速公路居丁出口至南丽湖风景名胜区两侧，在此景观带上，自高速公路出口至文笔峰段，将建设休闲度假庄园、体育公园和旅游地产等项目，打造高品质的休闲景观带。自文笔峰至南丽湖段，将建设以养生题材为主线的文笔峰养生社区和南丽湖风情小镇以及展现海南本土文化为主的“海南文化博览园”。

南渡江沿岸



南渡江滨江景观带位于定城南渡江南岸，自定马大桥至东线高速公路南渡江大桥之间，项目将在完善南渡江防洪堤的基础上，沿南渡江一带，建设以高端地产、休闲、娱乐为一体的高品质滨江景观带。

五镇：独具特色的旅游风情小镇

所谓“五镇”就是把大仙沟、大居丁、大黄竹、大龙门、大新竹进行统一规划，建设成为独具特色的旅游风情小镇。

据介绍，2010年定安县政府和顺天通房地产开发集团有限公司签署大仙沟合作开发项目协议，约投资30亿元，计划用两到三年时间，整合定城镇仙沟片区资源，改造高速入口，景观等基础设施，打造大仙沟休闲项目特色品牌；和北京中科恒通投资有限公司签署大黄竹合作开发项目协议，约投资30亿元，用三到五年时间，优化配置黄竹镇生态、文化及靠近琼海区位优势资源，打造高规格上档次的风情小镇和国际知名的休闲、娱乐、健康、养生的生态度假基地，亮化定安“南大门”形象。同时，为了提升定安旅游休闲项目品质，当地和海南昌茂企业(集团)有限公司签署龙昌茂新城合作开发项目协议，和中国希格玛有限公司签署凤凰休闲城合作开发项目协议，标志着全面拉开了大开发大发展序幕。

定安县在“十二五”规划中，坚持“一个中心，四条发展轴”的建设总体框架。将“依托轴线，强化县城中心地位，以重点城镇带动片区发展”的总体发展路线，把县城定城建设成为全县的政治、经济、文化和科技教育中心。依托省城东线高速公路的南北向城镇发展轴，该轴上有县城、龙湖和黄竹等城镇，为县域经济发展重点地区；沿县城内南北向省道的城镇发展轴。轴上有龙河、龙门、雷鸣等城镇，该轴继续向南部纵深方向发展，并加强与琼中地区连接；沿县城到新竹的东西向城镇发展轴。该轴将促进东西向商贸流通业的发展；沿龙湖到雷鸣、富文、新竹的东西向城镇发展轴。该轴将促进县城中部城镇加强东西向产业协作发展。

近年来，定安充分利用建设国际旅游岛大开发机遇，坚持科学规划，统筹兼顾，基础设施先行，以点带面，重点推进的原则，积极筹措资金，浓墨重彩绘制全县发展蓝图，确定“一城一湖一山一泉四带五镇”发展思路，将定安县境内丰富的山、河、湖、泉、湿地等旅游资源与休闲地产统筹布局，规划成临城而居、临江而居、临湖而居的生态家园和“吃住行娱购”的规模休闲人居社区。积极招商、稳商，开辟“绿色通道”，打造优越投资环境，提供最优质的服务，“筑巢引凤”，吸引众多有实力的开发商纷纷进驻定安。